

COMMISSION « VOYAGES ET WEEK-END »

VOTRE COMITÉ SOCIAL ET ECONOMIQUE VOUS PROPOSE

« Les merveilles de l’Egypte »

Croisière sur le Nil & Le Caire

10 jours / 09 nuits - Au départ de Paris



DATES

Du samedi 06 janvier au lundi 15 janvier 2024

Du samedi 13 janvier au lundi 22 janvier 2024

Du samedi 20 janvier au lundi 29 janvier 2024

Du samedi 27 janvier au lundi 05 février 2024

Du samedi 03 février au lundi 12 février 2024

TRANSUNIVERS

Transunivers est un tour opérateur créé en 1982 et spécialisé dans le voyage de groupes : CSE, associations, collectivités, groupes d'amis.

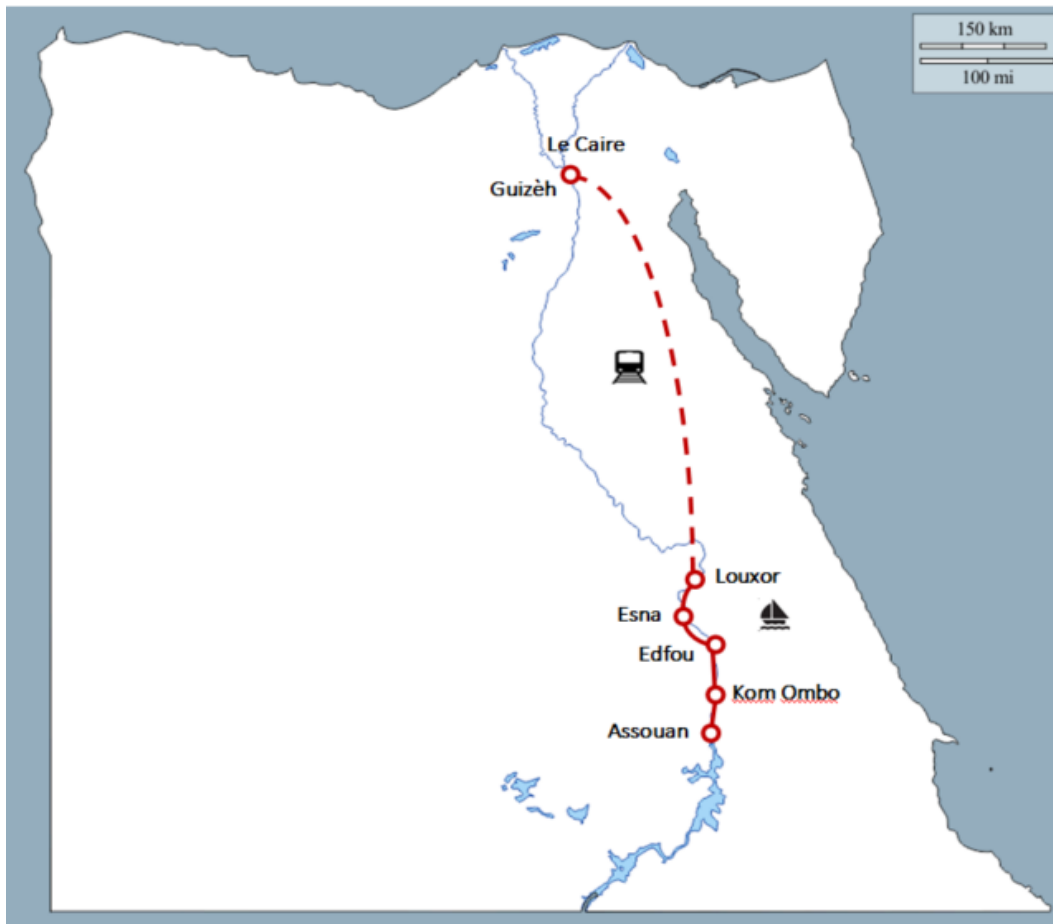
La société organise des circuits culturels, des séjours et des croisières dans plus de 70 pays sur tous les continents. Transunivers propose des voyages sur-mesure et travaille avec des prestataires locaux rigoureusement sélectionnés afin de concevoir des voyages de qualité répondant à vos attentes. Afin de s'en assurer, nos collaborateurs ont testé ce voyage et les visites proposés.

Transunivers est agréé par l'Association Internationale du Transport Aérien (IATA), adhérent au Syndicat national des agences de voyages (SNAV), membre du cercle économique des agences groupistes (C.E.A.G), partenaire de l'association Tourism For Development et de la fondation GoodPlanet.



L'EGYPTE – VOTRE ITINERAIRE

Depuis Hérodote, qui décrit l'Égypte comme "le don du Nil", ce pays enflamme l'imagination des voyageurs. Outre ses sites envoûtants, héritage des pharaons, des Grecs, des Romains ainsi que des premiers chrétiens et musulmans, le pays est un subtil mélange d'Orient et d'Occident, de splendeur, d'ancien et de nouveau.



Jour 1	Paris → Louxor	5h de vol
Jour 2	Louxor – Thèbes (30km) – Louxor – Edfou (120km)	
Jour 3	Edfou – Kom Ombo (65km) – Assouan (50km)	
Jour 4	Assouan	
Jour 5	Assouan	
Jour 6	Assouan – Kom Ombo- Edfou	
Jour 7	Edfou – Esna- Louxor	
Jour 8	Louxor – Le Caire (<i>en train de nuit - 670 km environ 10h</i>)	
Jour 9	Le Caire	
Jour 10	Le Caire → Paris	5h de vol

LES POINTS FORTS DU PROGRAMME

- ✓ Vol A/R directs pour plus de confort
- ✓ Trajet en train de nuit Louxor/Le Caire
- ✓ Un bateau de standing 5* sup
- ✓ Cabine spacieuse et confortable
- ✓ 1 nuit au Caire en hotel 5*
- ✓ Formule pension complete
- ✓ Un guide accompagnateur Egyptologue

JOUR 1 PARIS ⇒ LOUXOR 5h00 de vol - Samedi

Convocation des participants à l'aéroport Orly

Assistance aux formalités d'embarquement et **envol à destination de Louxor sur vol direct Transavia.**



A l'arrivée, accueil par le représentant local et obtention du visa d'entrée (*compris dans le prix du séjour*)

Transfert et embarquement à bord de votre bateau de croisière

Répartition des cabines et installation

Dîner à bord (selon horaire de vol)

Nuit à bord **M/S Princess Sarah II 5* supérieur** ou de même catégorie.

JOUR 2 LOUXOR – THEBES – LOUXOR – EDFOU Dimanche

Petit déjeuner buffet à bord

VISITE DE LA RIVE GAUCHE DITE NECROPOLE DE THEBES

VISITE DE LA VALLEE DES ROIS : les riches décors des tombes illustrent les aventureuses étapes du voyage vers l'au-delà. (*Billet valable pour trois tombeaux*).

Le temple funéraire de la reine Hatshepsout (Deir el Bahari) unique en Egypte, car il est en partie creusé dans le roc et s'élève sur trois terrasses reliées par des rampes centrales.

Ainsi vous terminerez la visite de Thèbes en passant par les deux colosses de Memnon gardiens de Thèbes.

Retour au bateau et **déjeuner à bord**

Navigation vers Edfou en passant par l'écluse de la ville d'Esna

Après-midi libre à bord

Vous pourrez prendre votre thé sur le pont soleil à 17h

Le soir, cocktail « Capitaine party » au salon-bar

Dîner et nuit à bord



JOUR 3 EDFOU- KOM OMBO – ASSOUAN *Lundi*

Petit déjeuner buffet à bord.

Arrivée à Edfou.

Départ pour la **VISITE DU TEMPLE PTOLEMAÏQUE** dédié au dieu solaire Horus (*représenté sous forme de faucon*). Ce temple est dans un état de conservation surprenant avec ses 2 statues monumentales de faucon en granit noir.

Retour sur le bateau et **déjeuner à bord**

Continuation de la navigation vers Kom Ombo

En bordure du Nil, sur la rive gauche, **VISITE DE L'UNIQUE TEMPLE DOUBLE**, le temple ptolémaïque dédié au dieu Sobek à tête de crocodile et Haroeris à tête de faucon. Ce temple possède un plan similaire au temple d'Edfou.

Continuation de la navigation vers Assouan

Dîner de spécialités orientales et soirée Galabeya (soirée Egyptienne) au salon-bar.

Nuit à bord

JOUR 4 ASSOUAN *Mardi*

Petit déjeuner buffet à bord

Assouan située entre le Nil et le plateau désertique oriental, est une oasis de détente

Le matin, départ pour la **VISITE DU TEMPLE DE PHILAE**, dédié à la déesse Isis. Ce temple fut entièrement démonté et reconstruit sur l'île voisine d'Agilkia, car menacé de disparition complète.

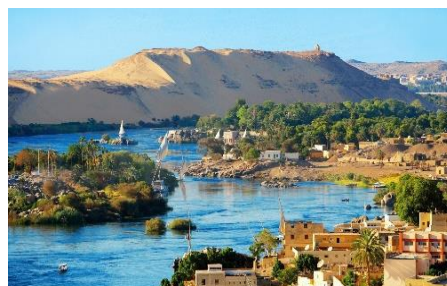
Déjeuner à bord

L'après-midi, **PROMENADE EN FELOUQUE AUTOUR DE L'ILE ELEPHANTINE.**

Retour au bateau en fin d'après-midi

Dîner et **Soirée au salon-bar**

Nuit à bord



JOUR 5 ASSOUAN *Mercredi*

Petit déjeuner buffet à bord

DEPART MATINAL EN AUTOCAR POUR LA VISITE DES TEMPLES D'ABOU SIMBEL.

Construits par Ramsès II, le pharaon bâtisseur, 2 temples subsistent presque intacts face au Nil. Le grand temple, le plus célèbre et le plus vaste des temples de Nubie (*entièrement transplanté lors de la construction du barrage d'Assouan*) présent 4 grands colosses figurant Ramsès II, sa femme Néfertari, sa mère et ses filles. Non loin le petit temple d'Hathor ou temple de Néfertari est précédé de 6 statues monumentales de 10 mètres de haut. Retour à Assouan.

Déjeuner à bord

BALADE DANS LES SOUKS (MARCHE AUX EPICES) puis temps libre pour flâner dans la ville

Retour au bateau

Dîner et nuit à bord

JOUR 6 ASSOUAN – KOM OMBO – EDFOU *Jeudi*

Petit déjeuner buffet à bord

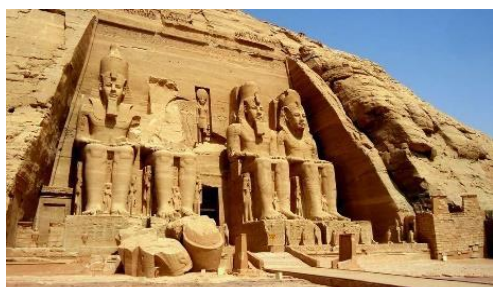
Matinée libre pour profiter de la ville et faire des achats

Déjeuner à bord

Navigation vers Louxor pour profiter de la douceur de vivre de votre croisière sur le Nil et profiter du pont soleil avec sa piscine et ses transats

Dîner et nuit à bord

Soirée Galabeya (soirée Egyptienne) au salon-bar.



JOUR 7 EDFOU – ESNA – LOUXOR *Vendredi*

Petit déjeuner buffet à bord

Navigation en passant par L'ECLUSE DE LA VILLE D'ESNA

Déjeuner à bord

Continuation de la navigation vers **Louxor**, ancienne capitale de la haute Égypte

DEPART POUR LA VISITE DU TEMPLE DE LOUXOR. Vous pourrez admirer l'un des deux obélisques qui orne l'entrée de cet édifice, le deuxième se trouve place de la Concorde à Paris et fut offert à la France par Méhémet Ali.

Retour au bateau et **Dîner à bord**

Spectacle nubien ou danseuse du ventre au salon-bar

JOUR 8 LOUXOR – LE CAIRE (train de nuit) *Samedi*

Petit-déjeuner buffet à bord

Le matin, **VISITE DU TEMPLE DE KARNAK.**

Devenu au fil des années un gigantesque puzzle archéologique, ce magnifique temple renferme le lac sacré, la grande salle hypostyle où se dressent les 134 colonnes. Ce Temple de haut niveau était relié au Temple de LOUXOR par une **Allée de SPHINX** à tête de bélier, sur 3 km élevé à la gloire d'AMON.

Déjeuner

VISITE D'UNE FABRIQUE DE PAPYRUS et découverte du processus de fabrication du papyrus. *(Cette visite peut également se faire à Louxor en fonction de l'organisation des journées)*

Fin d'après midi libre à la découverte de la ville de Louxor et de ses souks

Transfert en fin de journée pour la gare

Dîner et nuit à bord du train couchette qui vous mènera vers le Caire. *Les compartiments comportent deux couchettes : les sièges sont transformables en lit.*



JOUR 9 LOUXOR – LE CAIRE *Dimanche*

Petit-déjeuner à bord du train

Arrivée au Caire

Départ pour la **VISITE DU SITE DES PYRAMIDES DE GIZEH**, symbole d'une très haute civilisation, Kheops la plus grande, Khephren la plus majestueuse, Mykérinos la plus modeste.

Dominant le plateau de Guizèh et à environ 10 km du Caire, elles sont là présentes et sereines, sous la garde vigilante du sphinx, statue gigantesque, taillée à même la roche. Il représente un corps de lion couché à visage humain qui aurait les traits du pharaon Khephren.

Continuation vers Saqqarah pour la **VISITE DU FAMEUX SITE AINSI QUE LA PYRAMIDE DE DJESER** de la 3^{ème} dynastie, elle est donc beaucoup plus ancienne que les pyramides de Guizèh.

Déjeuner en cours de route dans un restaurant en plein air près des pyramides

Départ pour la **VISITE DU MUSEE NATIONAL DU CAIRE**, situé en plein centre-ville, il est l'un des plus riches du monde : des statues, des fresques, des parures et du mobilier de toutes les grandes époques de l'art pharaonique y sont rassemblés. **Ouverture prévue d'ici fin 2023 (sous réserve de confirmation).**

Si le Musée National du Caire est non ouvert au moment du séjour, en remplacement :

VISITE DU GRAND MUSEE EGYPTIEN. A environ 2km des pyramides de Gizeh, le grand musée Égyptien est déjà considéré comme le plus grand musée au monde consacré à une civilisation en l'occurrence celle de l'Égypte ancienne avec plus de trois millénaires d'histoire. **Ouverture prévue d'ici fin 2023 (sous réserve de confirmation).**

Transfert à l'hôtel et installation dans les chambres

Dîner d'adieu dans un restaurant typique

Nuit à l'hôtel **HILTON PYRAMIDS GOLF 5*** ou **HOLIDAY INN MAADI 5*** ou de même catégorie



JOUR 10 LE CAIRE ⇒ PARIS LUNDI

Petit-déjeuner à l'hôtel.

Le matin, **VISITE DU CAIRE ISLAMIQUE** avec la mosquée du sultan Hassan (*joyaux de l'architecture arabe*), et de la citadelle. La construction de cette dernière (el-qala'a) sur un contrefort du Moqattan débuta sous saladin en 1176. Sa conception s'inspira de l'architecture des croisés en Syrie. Elle devint la résidence des sultans mamelouks. La citadelle abrite la mosquée Méhémet Ali ou mosquée d'albâtre, bâtie au XIX^{ème} siècle. La mosquée qui porte le nom de Mehemet Ali fut entamée par ce dernier en 1824 et ne s'acheva qu'en 1857 sous le règne de son fils Saïd. Les mosquées d'Istanbul lui ont servi de modèle. A l'intérieur, se trouve le tombeau de Méhémet Ali. En 1798, cet albanais d'origine fut envoyé en Égypte par le sultan à la tête d'un corps expéditionnaire pour combattre Bonaparte. Lorsque celui-ci rembarqua en 1801, Mehmet Ali réprima les désordres, réduisit les mamelouks en liquidant leurs chefs, puis se fit reconnaître comme pacha par le sultan. Après bien des démêlés avec les Turcs, il finit par recevoir du sultan la possession héréditaire de l'Égypte et du soudan. C'est ainsi qu'il fonda la dynastie qui régna jusqu'en 1952, date de l'abdication du roi Farouk. Bien qu'analphabète, Mehemet Ali fut un réformateur hardi qui fit entrer l'Égypte dans l'ère moderne.

VISITE DU QUARTIER COPTE et DECOUVERTE DE LA RUE MOEZ, considérée comme l'une des plus anciennes rues du Caire.

Puis, **VISITE DES CELEBRES SOUKS DE KHAN EL KHALILI** où vous pourrez trouver et acheter au hasard des échoppes, des bijoux, souvenirs en cuivre, cuir, objets en albâtre, des flacons d'essences diverses, des robes chatoyantes semblables à celles que portent les femmes dans les oasis.

Déjeuner dans un restaurant au centre-ville

Selon horaire du vol, transfert à l'aéroport du Caire

Assistance aux formalités d'embarquement et → envoi à destination de Paris Orly sur vol direct Transavia.

Arrivée à Paris



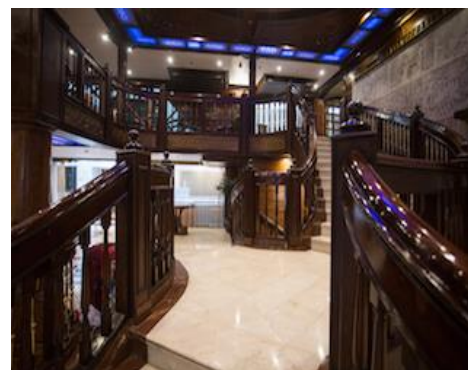
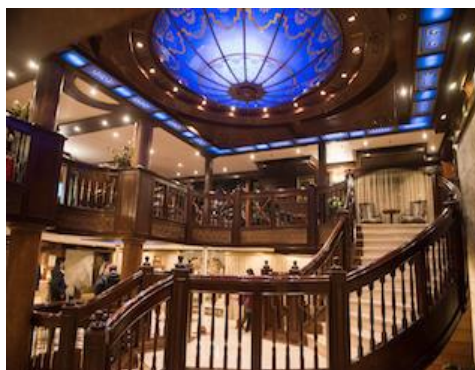
***N.B :** L'ordre des visites pourra être modifié selon les impératifs locaux.*

VOTRE BATEAU M/S PRINCESS SARAH II 5* supérieur

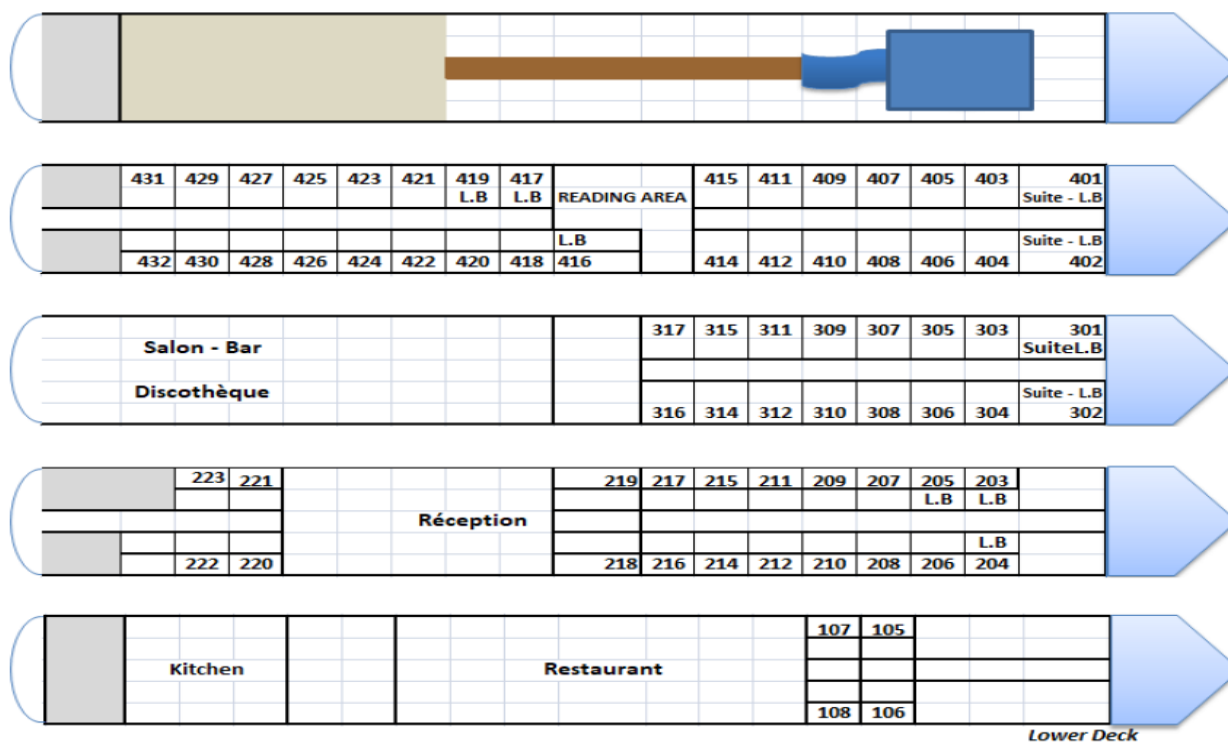
Profitez d'une croisière sur le Nil, à bord du M/S Princess Sarah II 5* sup, pour découvrir en toute quiétude les trésors de la civilisation Egyptienne. Elégant et raffiné, ce navire a été dessiné et pensé selon les normes européennes afin d'offrir une haute qualité de prestations sur le Nil : espaces, volumes, décoration, lumière, maintenance.

Tout le confort d'un hôtel sur le Nil. Connue et reconnue par la clientèle française pour la qualité de service et l'ambiance conviviale, le M/S Princess Sarah II vous accueille chaleureusement, le temps d'une croisière-découverte.

À bord, vous pourrez profiter du restaurant ou des bars, librairie, salle de sport et espace bien-être. Toutes les chambres sont équipées de l'air conditionné et vous trouverez une piscine sur le pont solarium avec chaises longues, fauteuils et serviettes de bain.



PLAN DU BATEAU



Bateau de 72m de longueur et 14,20m de largeur, accueillant jusqu'à 165 personnes

- ✓ Sur le pont solarium, **piscine, bar, pergolas et équipements de sport à disposition**
- ✓ Sur le pont supérieur 2, salle de sport, librairie, 29 cabines équipées et 2 suites
- ✓ Sur le pont supérieur 1, salon, bar, discothèque et bar avec piano, 14 cabines équipées et 2 suites
- ✓ Pont principal avec design très italien, 20 cabines et la réception
- ✓ Sur le pont inférieur se trouvent le restaurant et un bar avec le billard

LES CABINES

Les 70 cabines (66 cabines standard et 4 suites) ont toute vue sur le Nil et sont toutes équipées de :

- ✓ Salle de bains avec baignoire, toilettes et sèche-cheveux
- ✓ Leur propre salon
- ✓ Télévision avec chaînes internationales et Internal Music
- ✓ Minibar (payant)
- ✓ Téléphone (payant)
- ✓ Coffre-fort
- ✓ Air-conditionné

Les cabines sont spacieuses, d'une superficie de 22 m², aux larges fenêtres coulissantes et s'ouvrant sur toute leur hauteur pour mieux profiter des paysages enchanteurs des rives du Nil.

LA RESTAURATION

Vous serez en **PENSION COMPLETE** sur le bateau.

Au restaurant, Le petit déjeuner, le déjeuner et le dîner sont proposés sous forme de buffets, très complets et riches en choix.

- Petits-déjeuners : grande variété de viennoiseries, fruits frais, laitages, œufs à façon, fromages et charcuterie.
- Déjeuners et dîners : salades-bar, soupes, 4 plats chauds au choix et leurs accompagnements, fromages, assortiments de pâtisseries et fruits de saison...

Les repas sont particulièrement appréciés par la clientèle française, le chef alterne les saveurs typiquement égyptiennes avec les grands classiques de la cuisine internationale en général et française en particulier.

La qualité des aliments choisis et préparés dans la cuisine dernier cri du bateau lui ont valu le prestigieux **LABEL FOOD SAFETY MANAGEMENT**.

Un service de restauration de qualité et varié dans une atmosphère feutrée et une rigueur absolue en matière d'hygiène font de ce navire, un fleuron du Nil.

L'eau et le café aux repas sont inclus.

EQUIPEMENTS ET ACTIVITES

- Réception ouverte 24/24
- Restaurant pouvant accueillir jusqu'à 165 personnes
- Piano Bar / Billiard /Salon/bar/discothèque convivial et chaleureux
- Salle de lecture avec bibliothèque
- Lounge Bar avec grand écran
- Piscine extérieure à eau filtrée sur le « Sun Deck », bain à remous, GYM, massage et sauna (payant à régler sur place)
- Transats avec matelas et draps de bain à disposition, espace de détente ombragé et bar situés sur le pont solarium.
- **UNE SOIREE EGYPTIENNE DANS LA SEMAINE**
- **THE, CAFE ET PETITS GATEAUX SONT SERVIS TOUS LES JOURS DE NAVIGATION A 17H**
- Bateau entièrement climatisé
- Wi-Fi au bar et à la réception (à régler sur place à la réception par tranche de 24h)
- Service de blanchisserie (avec participation à régler sur place)
- Room Service (à régler sur place)
- Boutique de souvenirs et bijouterie.

Votre hôtel ou de même catégorie HILTON PYRAMIDS GOLF 5* (n.l.)



Le Hilton Pyramids Golf vous offre un accueil chaleureux dans le centre de la ville du 6 Octobre, idéal pour vos visites, ou pour faire vos emplettes. Il propose des hébergements classiques, ainsi que des installations de spa et de loisirs.

Vous pourrez vous faire dorloter au spa de l'hôtel, vous dépenser à la salle de sport ou nager dans la belle piscine extérieure.

Avec un choix de 7 bars et restaurants élégants, vous pourrez par exemple prendre votre déjeuner au restaurant Fairway tout en admirant la vue sur le parcours de golf, ou déguster un cocktail au bar de la piscine Island Bar.

Les célèbres pyramides de Gizeh, vous attendent à proximité.

TRANSPORTS & FORMALLITES

- ✓ Le transport Paris Orly / Louxor – Le Caire / Paris Orly sur **vols directs TRANSAVIA**
- ✓ Le trajet Louxor / Le Caire en train de nuit
- ✓ Les transferts aéroport / bateau / aéroport
- ✓ Tous les transferts en autocar grand confort, climatisé pour les excursions
- ✓ Les bagages en soute : 20kg / personne
- ✓ Le port des bagages
- ✓ Les taxes d'aéroport : 86 € par personne à ce jour
- ✓ Les frais de visa pour les ressortissants français (fait sur place à l'arrivée avec l'assistance du représentant local)

HEBERGEMENTS

- ✓ 7 nuits à bord du bateau **M/S PRINCESS SARAH II 5* supérieur** (ou de même catégorie), en cabine double pont principal climatisée, salle d'eau et toilettes privées, (*Embarquement le samedi*)
- ✓ 1 nuit en train, compartiment 2 couchettes
- ✓ 1 nuit au Caire à l'hôtel **HILTON PYRAMIDS GOLF 5* ou HOLIDAY INN MAADI 5*** (ou de même catégorie)

REPAS & SOIREES

- ✓ Les repas mentionnés dans le programme : **LA PENSION COMPLETE** du dîner du 1er jour au déjeuner du jour 10
- ✓ **LES BOISSONS AUX REPAS A BORD DU BATEAU : UNE DEMI-BOUTEILLE D'EAU, UN CAFE OU UN THE PAR REPAS**
- ✓ Les pauses thé/café et pâtisserie orientale pendant la croisière
- ✓ Un cocktail de bienvenue sur le bateau
- ✓ **LES SOIREES SUR LE BATEAU** : Capitaine party, soirée Egyptienne Galabeya, Spectacle nubien ou danseuse du ventre, soirée déguisée, soirée dansante ...

ASSURANCES - ASSISTANCE - GARANTIE

- ✓ La garantie APS (garantie totale des fonds déposés).
- ✓ L'assistance de notre transfériste à l'aéroport de paris.
- ✓ L'assistance de nos correspondants locaux.
- ✓ L'assistance téléphonique de notre équipe d'astreinte 24H/24, 7J/7 durant votre voyage.
- ✓ L'assurance assistance rapatriement incluant Pandémie MUTUAIDE (Groupama)
- ✓ L'assurance MULTIRISQUE annulation, bagages, interruption de séjour, pandémie MUTUAIDE (Groupama) : 3,5% du montant du voyage

VISITES & EXCURSIONS

- ✓ Un guide accompagnateur égyptologue francophone pendant toute la durée du voyage
- ✓ Les visites et excursions mentionnées au programme incluant les entrées dans les sites dont :
 - o **LA VISITE A ABOU SIMBEL**
 - o **LA VISITE DU NOUVEAU MUSEE DU CAIRE**
- ✓ Les pourboires usuels et obligatoires (personnel de bord, calèche, felouque, restaurants, porteurs...)

CARNET DE VOYAGE

- ✓ Une pochette de voyage Transunivers par couple ou personne seule (incluant 1 protège passeport, 1 étiquette bagage et 1 masque de sommeil par personne)
- ✓ Un tote bag Transunivers par pochette
- ✓ Un guide « Petit Futé » par pochette.

CE PRIX NE COMPREND PAS

- ✓ Le supplément pour la cabine individuelle en pont principal : + 399 €
- ✓ Les pourboires au guide (5 € par personne et par jour) et au chauffeur (2 à 3 € par personne et par jour)
- ✓ Les dépenses personnelles ou toutes autres prestations non mentionnées au programme

FORMALITES ET VACCINATIONS

- ✓ Pour les ressortissants français, un passeport ou CNI* valide 6 mois au-delà de la date du retour

*Les porteurs de CNI devront se munir impérativement de 2 photos d'identité qui seront fixées aux formulaires visa à l'arrivée

- ✓ Les ressortissants français ont besoin d'un visa pour se rendre en Egypte (fait sur place à l'arrivée).
- ✓ Les personnes de nationalité étrangère sont priées de contacter les autorités compétentes (consulats, ambassades) afin de connaître et d'appliquer leurs modalités d'entrée et de sortie des territoires
- ✓ Aucune vaccination obligatoire à ce jour
- ✓ Nous vous prions tout de même de consulter votre médecin traitant ou l'institut Pasteur sur le site web www.pasteur.fr/externe pour connaître les vaccinations obligatoires ou conseillées et pour tout traitement antipaludéen.
- ✓ Conseil utile : avant votre départ, faites scanner vos documents et envoyez-les sur votre e-mail. En cas de problème (perte, vol...), vous pourrez les imprimer de n'importe quel cybercafé dans le monde.

Lors de votre inscription, indiquez bien le même nom que sur vos passeports.

LE PRIX

Le coût de votre séjour sera calculé en fonction de votre Revenu Disponible sur la base de votre avis d'imposition 2022 sur les revenus 2021.

Prix par personne pour les collaborateurs BPRI, leur conjoint ou concubin (fiscalement à la même adresse)

Pour votre information, le prix de base négocié par votre CSE est de 1859 €.

Votre RD	<200	201-250	251-300	301-350	351-400	401-450	451-500	501-550	551-600	>600
Tarif collaborateur	995 €	1040 €	1085 €	1130 €	1175 €	1205 €	1265 €	1310 €	1355 €	1400 €

RD = (Revenu fiscal de référence en € - (nb de parts fiscales X 2773.53) – total net de l'imposition en Euros, divisé par 100. Vous obtenez un nombre à 3 chiffres (appliquez la règle des arrondis).

Pour les couples regroupés fiscalement, un seul avis.

Pour les couples séparés fiscalement, cumuler les 2 avis

ANNULATION

La garantie « annulation » permet d'annuler sans frais (hors frais de dossier, prime d'assurance, et franchise) votre séjour entre la date limite d'inscription et le jour du départ.

Cette garantie intervient en cas d'annulation pour raison de santé (maladie grave, accident corporel grave, décès) du contractant, de son conjoint, ou d'un membre de sa famille proche ou pour dommages graves à la résidence principale.

L'annulation doit nous être signalée par écrit (mail) dans les 48 h consécutives au désistement. Un dossier médical à compléter sera transmis, le certificat médical du médecin n'étant pas suffisant pour faire accepter le dossier par la compagnie d'assurance.

Cette garantie ne s'applique pas après le départ.

Toute annulation pour un motif autre que ceux pris en compte par la garantie « annulation » entraînera le paiement des indemnités suivantes :

- A plus de 121 jours avant le départ : 50 € de frais d'annulation
- Entre 120 jours et 46 jours avant le départ : 40 % du prix de base (soit 743.60 € par personne)
- Entre 45 jours et 31 jours avant le départ : 65 % du prix de base (soit 1208.35 € par personne)
- Entre 30 jours et 21 jours avant le départ : 75 % du prix de base (soit 1394.25 € par personne)
- Entre 20 jours et 08 jours avant le départ : 85 % du prix de base (soit 1580.15 € par personne)
- Entre 07 jours et 03 jours avant le départ : 95 % du prix de base (soit 1766.05 € par personne)
- Moins de 03 jours avant le départ : 100 % du prix de base (soit 1859 € par personne)

IMPORTANT :

Même si l'annulation est remplacée par une personne en liste d'attente, le CSE retiendra un dédit de 50 €/personne.

Les frais d'annulation s'appliquent à compter de la date limite d'inscription jeudi 29 juin 2023

CONDITIONS ET MODALITES D'INSCRIPTION

Séjour ouvert à tous les collaborateurs de la banque, ayant 6 mois d'ancienneté « Groupe » à la date d'inscription, ainsi qu'à leur conjoint exclusivement (ou concubin fiscalement à la même adresse et sur justificatif) et inscrit à l'effectif de la Banque Populaire Rives de Paris au moment du séjour. En cas de départ (démission, retraite, mutation groupe ou autres), **le prix « extérieur » (1859 €)** sera automatiquement appliqué.

Dans la mesure des places disponibles et sans être prioritaires nous acceptons les participants extérieurs au tarif unique de 1 859 €, après la date limite de clôture des inscriptions.

Les enfants ne sont pas admis sur ce circuit.



LES ENGAGEMENTS TRANSUNIVERT

Voyager responsable, c'est minimiser au mieux son impact sur l'environnement et sur les populations locales. Pour cela, Transunivers fait le choix de travailler en priorité, et à travers le monde, avec des prestataires engagés pour un tourisme plus durable.

Dans cette démarche globale, nous souhaitons impliquer et sensibiliser nos clients au travers de notre charte éthique du voyageur. Nous proposons également des alternatives allant des voyages "verts" à des programmes « carbone neutre ».

Transunivers s'engage par ailleurs sur un projet de terrain en partenariat avec la fondation GoodPlanet, participant ainsi à la reforestation en Equateur et contribuant à l'amélioration du niveau de vie des populations locales.

« Agir, rend heureux » - Yann Arthus-Bertrand

LA FONDATION GOODPLANET & LE PROJET



LA FONDATION GOODPLANET

La Fondation GoodPlanet a été créée en 2005 par Yann Arthus-Bertrand dans le prolongement de son travail artistique et de son engagement pour l'environnement. Elle est devenue Fondation reconnue d'utilité publique en juin 2009, une reconnaissance et une preuve de confiance qui permettent d'inscrire ses activités dans la durée. Apolitique, non confessionnelle et indépendante, la Fondation GoodPlanet souhaite « placer l'écologie et la solidarité au cœur des consciences » tout en suscitant l'envie d'agir concrètement.

Chaque année, la Fondation GoodPlanet agit via 2 axes : la sensibilisation et l'action. Elle sensibilise et éduque le public à la protection de l'environnement mais aussi à l'intégration naturelle de l'être humain dans son écosystème, et elle propose des solutions réalistes et optimistes pour tous : grand public, jeunes, entreprises et collectivités. Des solutions durables et impactantes sont également mises en place sur le terrain par le biais de programmes fédérateurs en France et à l'étranger. En s'associant à des ONG ou entreprises sociales de taille intermédiaire et en s'assurant de l'implication des populations locales dès la conception du projet afin d'identifier quels sont les besoins réels et les difficultés rencontrées au quotidien, GoodPlanet lie intrinsèquement les enjeux environnementaux au bien-être économique et social des populations concernées par le projet.

La Fondation GoodPlanet est, depuis 2012, labellisée IDEAS pour sa gestion rigoureuse et transparente.

LE PROJET

⇒ **REFORESTER & DEVELOPPER UNE FILIERE BIO EQUITABLE EN AMAZONIE EQUATORIENNE**

Transunivers a signé un accord de mécénat avec la fondation GoodPlanet en septembre 2021 afin de soutenir un projet de terrain en Equateur.

La province du Napo en Amazonie Equatorienne subit une déforestation extrêmement rapide en raison de la surexploitation des ressources agricoles et de la coupe illégale d'arbres dans les parcs nationaux. L'impact écologique mais aussi social, entraîne une détérioration des conditions de vie des populations indigènes Kichwas.

L'objectif de ce projet est donc de reboiser les zones dégradées et améliorer la fertilité des sols afin de contribuer à l'amélioration du niveau de vie des populations locales en les accompagnant dans le développement d'une filière bio équitables d'huiles essentielles d'Ishpingo (cannelle amazonienne) et de plantes rares.

LES OBJECTIFS

- ✓ 10000 arbres plantés en mélange agroforestier
- ✓ 300 agriculteurs formés à une production de qualité
- ✓ Aménagement d'un bâtiment de séchage et stockage de feuilles d'Ishpingo
- ✓ Equipement de la fabrique avec un distillateur, une chaudière et un petit camion

LES RESULTATS ATTENDUS

- ✓ 160 tonnes de feuilles d'Ishpingo produites
- ✓ 500 kg d'huiles essentielles exportées
- ✓ + 20% de revenu pour 300 familles soit 1800 personnes
- ✓ De nouvelles huiles essentielles rares d'arbres prospectées



NOTRE CHARTE ECO-RESPONSABLE

Notre démarche qualité et environnementale consiste à intégrer dans le processus de conception de nos produits et services, des considérations éthiques animées par un souci d'acceptabilité sociale, écologique et sanitaire. Cette priorité s'applique aussi bien en interne, dans la gestion de la société, qu'en externe, dans le choix de nos partenaires.



**Protection de
l'environnement**



**Engagement
social**



**Sécurité
& sanitaire**

1. Garantir des voyages de qualité grâce à une sélection stricte et rigoureuse de nos prestataires
2. Effectuer des contrôles réguliers auprès de nos partenaires et fournisseurs
3. Travailler principalement avec des prestataires locaux
4. Entretenir des relations commerciales équitables et saines avec nos fournisseurs
5. Travailler avec des partenaires engagés et labélisés pour un tourisme plus responsable, respectueux des populations locales, des voyageurs et de la planète
6. Informer nos voyageurs sur les principaux enjeux économiques, sociétaux et environnementaux de la destination
7. Soutenir un projet de terrain en Amazonie équatorienne à forte valeur ajoutée environnementale et sociale

8. Participer à des actions ponctuelles pour la préservation de l'environnement et des missions sociales auprès des populations locales
9. Agir concrètement pour un tourisme durable en proposant des voyages et options éco-responsables ou carbone neutre
10. S'assurer du respect des normes sanitaires de la part de nos prestataires et proposer à nos voyageurs une assurance « extension pandémie » pour voyager sereinement .

NOS ENGAGEMENTS EN INTERNE

1. Tri sélectif des déchets du quotidien
2. Utilisation de produits de nettoyages écologiques
3. Achat de papier recyclé
4. Limitation des impressions, usage du recto-verso, réutilisation de nos impressions en feuilles de brouillon et recyclage des cartouches d'encre
5. Réduction et suivi de la consommation d'énergie
6. Formation continue de nos collaborateurs
7. Développement du télétravail et limitation des déplacements professionnels non essentiels
8. Réduction de notre flotte de véhicules
9. Digitalisation et dématérialisation des process de la société
10. Sensibilisation de nos collaborateurs à la préservation de l'environnement

LA CHARTE ETHIQUE DU VOYAGEUR

En partant avec Transunivers, vous faites le choix d'un tour operateur conscient de son impact environnemental et social, engagé pour un tourisme plus durable, plus responsable et éthique. C'est un premier pas pour limiter l'impact de l'industrie du voyage sur notre planète.

Pour aller plus loin dans cette démarche, nous incitons chacun de nos voyageurs à être acteur de la protection de l'environnement et du respect des populations locales en adoptant un comportement raisonné et une consommation modérée au cours de leurs séjours.

Voyager de manière éthique, c'est être un citoyen conscient des enjeux et du monde qui l'entoure. C'est faire des choix et agir afin de préserver les beautés de la planète pour les générations futures.

Ce sont les petites gouttes d'eau qui font les océans et chacun peut y contribuer.

Pour cela, nous avons élaboré une charte éthique du voyageur. Ces quelques conseils permettront de vous sensibiliser dès la préparation de votre voyage et d'adopter les bons gestes une fois sur place.

- 1 – Soyez curieux et respectueux des populations locales, leurs cultures, traditions et croyances
- 2 – N'affichez pas vos signes de richesse, souvent en contraste avec le niveau de vie local
- 3 - Achetez vos souvenirs auprès d'artisans locaux
- 4 - Négociez de façon raisonnable, n'oubliez pas la démarche du commerce équitable !
- 5 - Demandez toujours la permission avant de prendre des personnes en photo et profitez de cette occasion pour échanger avec la population locale
- 6 - Préférez le don aux associations ou aux écoles, plutôt que donner dans la rue, afin de ne pas favoriser la mendicité
- 7 – Prêtez attention à vos déchets et mégots. De plus, il est préférable de rapporter avec vous les éléments non-biodégradables (sacs plastique, piles et batteries, etc.) lorsque vous revenez de voyage. En effet, de nombreux pays ne disposent pas d'infrastructures de traitements des déchets.
- 8 - Ne gaspillez pas et limitez votre consommation. N'utilisez pas la climatisation avec excès, apportez votre propre savon et shampoing, réutilisez les serviettes et draps plusieurs jours. Cela permet de réduire la consommation d'eau, de lessive et d'électricité. Lors des repas sous forme de buffet, ne remplissez pas vos assiettes à outrance et réservez-vous si besoin.
- 9 - Privilégiez des produits non agressifs pour l'environnement. Par exemple, emportez une gourde réutilisable pour l'eau potable plutôt que des bouteilles d'eau en plastique, utilisez une crème solaire biodégradable à filtres minéraux non polluants pour les océans etc...
- 10 - Ne prélevez pas de souvenirs sur les sites naturels et archéologiques, vous devez laisser l'environnement intact après votre passage.

EMPREINTE CARBONE DE VOTRE VOL

Et si vous souhaitez aller plus loin dans votre démarche et vos engagements, vous pouvez compenser, tout ou partie des émissions de CO2 émit lors de votre voyage.

Pour cela, nous vous conseillons le site de la fondation GoodPlanetet www.goodplanet.org

Grâce au « Calculateur carbone » (rubrique particulier), vous pourrez en quelques clics, mesurer les émissions de gaz à effet de serre liées à votre voyage.

Par la suite, vous pourrez compenser votre empreinte carbone en contribuant à des projets de solidarités climatique.

CALCUL DE VOTRE EMPREINTE CARBONE

(Calculé sur la base 1 passager / Vols Aller et retour)

Vol Paris / Louxor / Le Caire / Paris : 1,59 tonnes équivalent CO2

Soit 0,37 fois ce que la Terre peut supporter par personne par an pour stopper l'accroissement de l'effet de serre. Le coût total de la contribution de ces émissions est de **35,02 Euros**.





Bulletin d'inscription « Les merveilles de l'Égypte »
Croisière sur le Nil & Le Caire en 2024
à retourner au CSE au plus tard le JEUDI 29 JUIN 2023

Nom :

Prénom :

Matricule :

Affectation (nom et n°) :

Date d'entrée Groupe : / /

Choix de la date : Indiquer impérativement vos préférences en numérotant, les dates ci-dessous avec obligatoirement un minimum de 2 dates (n'indiquez que les dates susceptibles de vous convenir).

- Du samedi 06 janvier au lundi 15 janvier 2024
- Du samedi 13 janvier au lundi 22 janvier 2024
- Du samedi 20 janvier au lundi 29 janvier 2024
- Du samedi 27 janvier au lundi 05 février 2024
- Du samedi 03 février au lundi 12 février 2024

Je désire être logé(e) en chambre individuelle (+399 €) : Oui Non

Mon revenu disponible :

Je joins ou j'ai déjà joint une copie de mon **avis d'imposition 2022** (sur les revenus 2021)

Je ne souhaite pas joindre mon avis d'imposition (j'accepte de régler le prix maximum)

Participants : Complétez le tableau ci-dessous

Nom	Prénom	Statut	Date de naissance	Prix unitaire
		Collaborateur		
Total à régler :				



Joindre obligatoirement la copie du passeport ou CNI * de chaque participant

Valide 6 mois au-delà de la date du retour

Sans ce document nous ne pourrons prendre en compte votre inscription

***Les porteurs de CNI devront se munir impérativement de 2 photos d'identité qui seront fixées aux formulaires visa à l'arrivée**

Vos coordonnées téléphoniques (obligatoire) :

Domicile (ligne fixe et préciser si liste rouge) :

Portables (dans l'ordre des participants) : Collaborateur / Conjoint.....

Email :

Modalités de règlement : prélèvement automatique uniquement.

Je souhaite régler mon séjour en prélèvements mensuels (**maximum 10 fois**).

RAPPEL : Dans la mesure des places disponibles et sans être prioritaire nous acceptons **les participants extérieurs au tarif unique de 1 859,00 € après la date limite de clôture des inscriptions**. Attention, il est impératif de préciser dans la case « message », si votre inscription est liée impérativement (ou non) à l'acceptation de votre « extérieur ».

Date et signature : Votre signature certifie l'exactitude des informations que vous avez indiquées sur le formulaire d'inscription et que vous avez pris connaissance de l'ensemble des conditions de l'offre.

Le cas échéant, mon « message » au CSE